

# Ubiform+ ALU Flex Plissiert 300mm x 5m rot

Artikel-Nummer: 400161

## Produktanwendung

Ubiform+ ALU Flex Plissiert – die Systemlösung aus vollflächig selbstklebendem Profil-Aluminium. Optimal für Anschlussarbeiten an Kamin, Wand und anderen Baumaterialien.

- Überlappende Verklebung problemlos möglich
- Optimale Verklebung durch stark haftende Butylklebeschicht
- Rückseitig folienverstärkt
- UV-stabil und witterungsbeständig

## Technische Leistung

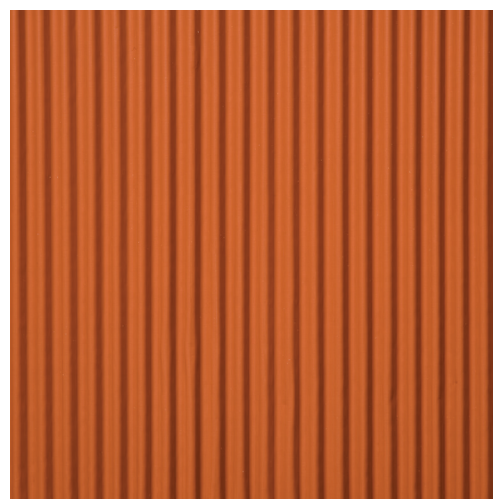
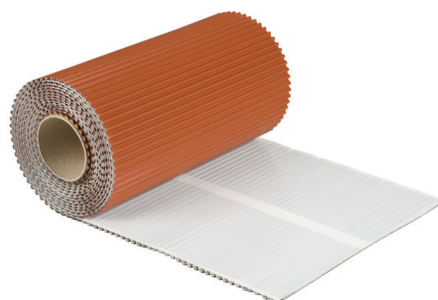
Streckung des Materials mindestens 35%. Temperaturbeständigkeit von -30 °C bis +80 °C.

## Einsatzbereich

Steildach, Anschlussband, Bleiersatz

## Anwendungsvorteil

Formschöner Übergang an Verbindungen, passend zur Dachziegelfarbe. Umweltfreundliche und sichere Alternative zu Blech- oder Bleiverwahrungen.



## Technische Daten

Produktbeschreibung	
Technisch	
Farbe	Rot
Material	ALU/Butyl
Leistung	
Temperaturbeständigkeit (min.)	-30 °C
Temperaturbeständigkeit (max.)	80 °C
Selbstklebend	<input checked="" type="checkbox"/>
Verlegetemperatur (min.)	5 °C

# Ubiform+ ALU Flex Plissiert 300mm x 5m rot



ubbink

Build smart.

Artikel-Nummer: 400161

## Technische Daten (Fortsetzung)

Leistung	
Verlegetemperatur (max.)	40 °C
Abmessungen	
Länge brutto	5 m
Länge netto	5000 mm
Breite	300 mm
Höhe	300 mm
Dicke	0.1 mm
Nettogewicht	2.106 kg