

Bande d'étanchéité à clous et vis simple-face butyle BSF larg.60mm long.10m

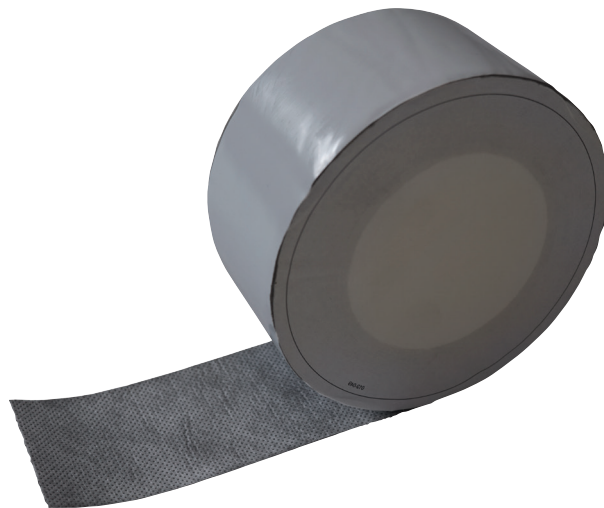
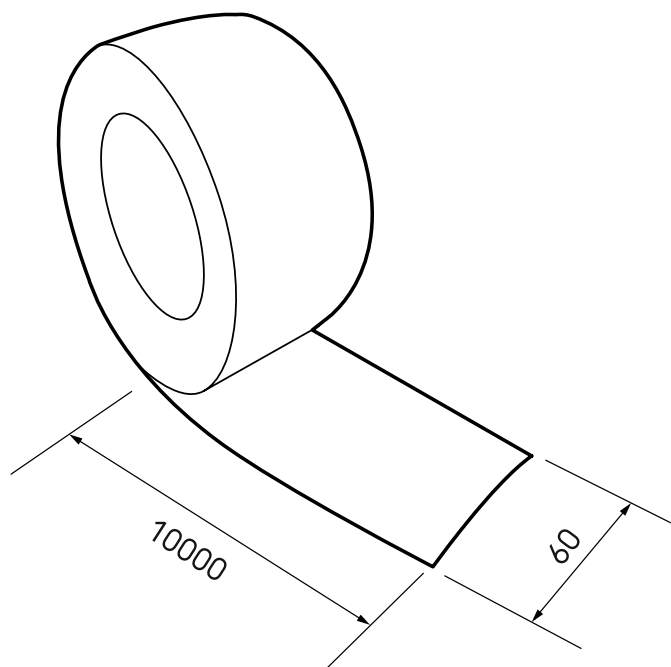
Référence : 810111

Introduction produit

Bande butyle simple-face idéale pour assurer l'étanchéité des écrans de sous-toiture au niveau des perforations provoquées par la fixation des contre-lattes. Peut également être utilisée pour l'étanchéité des faîtages, toitures, abergements de cheminées, jointages de verrières, raccordements écrans sous-toiture...

- Réduit le risque de pénétration d'eau au niveau de la fixation des contre-lattes

Dimensions produit



Spécifications techniques

Spécifications	
Technique	
Couleur	Gris
Matériau	Butyle
Matériau - couche 1	PP
Matériau - couche 2	Butyle
Elastique	<input checked="" type="checkbox"/>
Isolé	<input checked="" type="checkbox"/>

Bande d'étanchéité à clous et vis simple-face butyle BSF larg.60mm long.10m

Référence : 810111

Spécifications techniques (suite)

Technique	
Double face	<input type="checkbox"/>
Performance	
Utilisation	Extérieur
Résistance à la température (min.)	-30 °C
Résistance à la température (max.)	90 °C
Auto-adhésif	<input checked="" type="checkbox"/>
Application adhésif	Ecran de sous-toiture
Dimensions	
Longueur brute	10 m
Longueur brute	10000 mm
Largeur	60 mm
Épaisseur	1 mm
Poids net	0.9 kg