

# Conduit Aerfoam D125mm long.1000mm

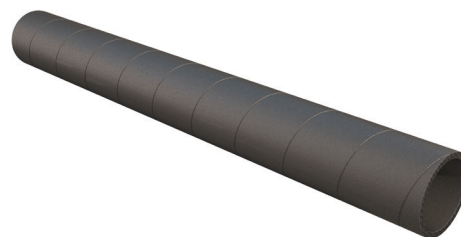
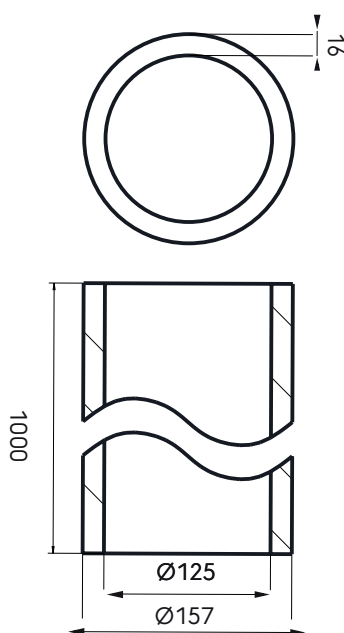
Référence : 188207

## Introduction produit

Le conduit Aerfoam 125 mm est fabriqué en polyéthylène expansé (EPE), ce qui minimise les risques de condensation et de pertes d'énergie. Il est très léger et extrêmement facile et sûr à installer. Tous les composants Aerfoam se raccordent entre eux à l'aide de raccords mécaniques robustes et étanches à l'air. Ils peuvent également être solidement fixés aux murs ou aux plafonds à l'aide de colliers de fixation. Aerfoam est idéal aussi bien pour les systèmes de ventilation mécanique centralisée que pour les systèmes de chauffe-eau thermodynamique.

- Isolation pour minimiser les risques de condensation et les pertes d'énergie.
- Raccords mécaniques et montage facile.
- Léger et facile à couper, pour une installation rapide.
- Résistant aux chocs.

## Dimensions produit



# Conduit Aerfoam D125mm long.1000mm

Référence : 188207

## Spécifications techniques

Spécifications	
Technique	
Couleur	Gris
Isolé	<input checked="" type="checkbox"/>
Diamètre intérieur	125 mm
Epaisseur de l'isolant	16 mm
Performance	
Performances d'isolation	0.041 W/m.K
Zeta insufflation 1 connexion	0.22
Extrait de Zeta 1 connexion	0.22
Dimensions	
Longueur brute	1000 mm
Largeur	157 mm
Hauteur	157 mm
Poids net	0.2 kg

# Conduit Aerfoam D125mm long.1000mm

Référence : 188207

## Caractéristiques techniques

Conduit		
Diamètre	125	
Qv [m³/h]	v [m/s]	Δp [Pa]
100	2,3	1,0
200	4,5	2,7
300	6,8	6,1
400	9,1	10,8
500	11,3	16,9
600	13,6	24,3