

Air Excellent Convertitore attacchi AE34C-AE48C

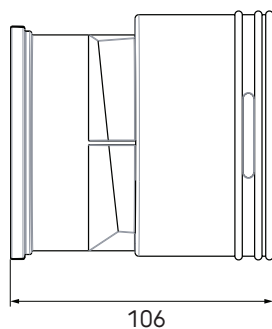
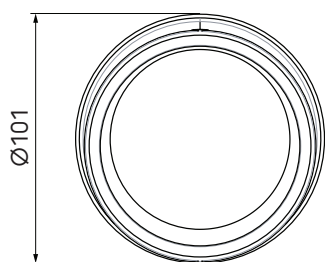
Numero articolo: 188553

Descrizione prodotto

Il Convertitore di condotto AE48C-AE34C permette di collegare un condotto AE48C (DN90/75mm) ad un qualsiasi attacco per condotti AE34C (DN75/63 mm). Il convertitore è stato progettato per il collegamento di condotti AE48C direttamente ai box distribuzione Air Excellent, tutti predisposti con attacchi per condotti AE34C. Il convertitore integra la guarnizione e può essere pertanto utilizzato senza componenti aggiuntivi.

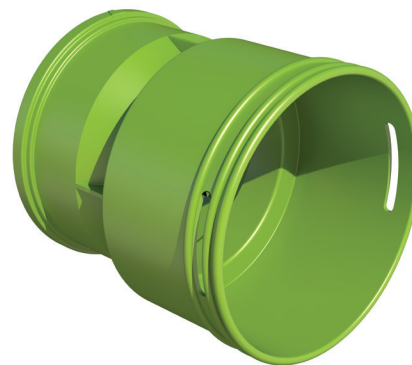
- Permette il collegamento alle connessioni AE34
- Realizzato con granulato PP vergine
- Guarnizione di tenuta integrata
- Classe di tenuta D/ATC 2 fino a +/- 2000 Pa a minimizzare l'energia dei ventilatori e la produzione di rumore
- Connessione meccanica MC3 - EN17192

Dimensioni



Prestazioni

Sistema di distribuzione aria Air Excellent, tenuta secondo EN 17192 - 2019 - classe D



Air Excellent Convertitore attacchi AE34C-AE48C



Numero articolo: 188553

Specifiche tecniche

Specifiche	
Tecnico	
Colore	Verde
Materiale	Plastic
Anti statica	<input checked="" type="checkbox"/>
Anti batterico	<input checked="" type="checkbox"/>
Prestazione	
Campo di temperatura (min.)	-20 °C
Campo di temperatura (max.)	60 °C
Reazione al fuoco: classe Euro	E
Air valore Zeta	0.7
	0.9
Dimensioni	
Lunghezza lorda	106 mm
Larghezza	101 mm
Altezza	101 mm
Peso netto	0.06 kg