

Air Excellent Box distribuzione 212

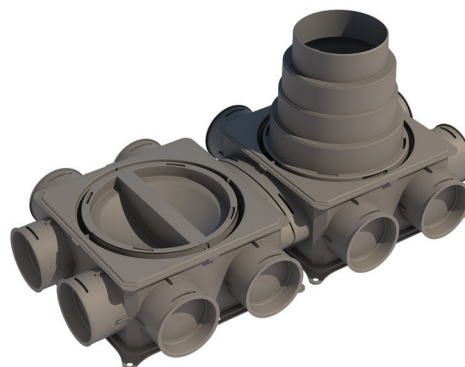
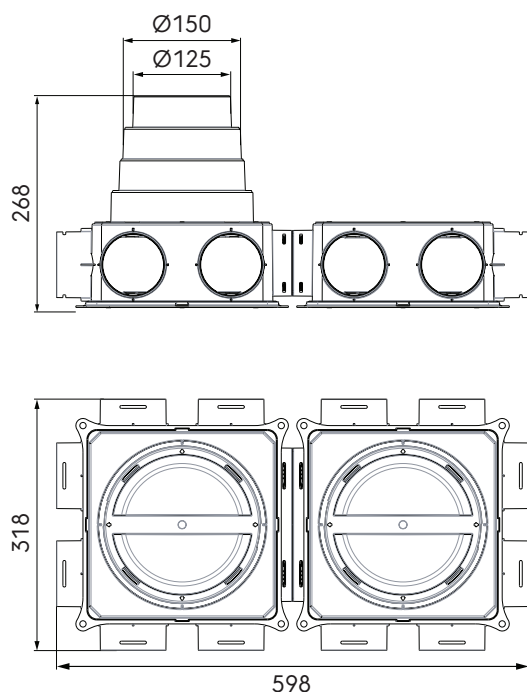
Numero articolo: 188633

Descrizione prodotto

Il BOX Distribuzione permette la connessione di 12 attacchi AE34C in disposte in 4 direzioni. Fornito con 12 regolatori di portata e 6 attacchi con tappo. Il BOX 212 viene fornito con un attacco multidiametro che consente il collegamento dei condotte DN125,150,160 e 18mm.

- Predisposto standard con attacchi AE34
- Cinque aperture per ispezione o connessione condotte
- Completo di regolatori statici di portata e tappi per le connessioni non utilizzate
- Realizzato in PP con classe di tenuta D/ATC 2 fino a +/- 2000 Pa a minimizzare l'energia dei ventilatori e la produzione di rumore
- Connessione meccanica MC3 - EN17192
- Componente del sistema Air Excellent certificato TÜV SÜD

Dimensioni



Prestazioni

Sistema di distribuzione aria Air Excellent, tenuta secondo EN 17192 - 2019 - classe D Testato secondo lo standard TÜV SÜD TAK 01-2013 (pressione del sistema: + 2000 Pa/- 2000 Pa).

Numero articolo: 188633

Specifiche tecniche

Specifiche	
Tecnico	
Colore	Grigio
Materiale	PP
Anti statica	<input checked="" type="checkbox"/>
Anti batterico	<input checked="" type="checkbox"/>
Prestazione	
Campo di temperatura (min.)	-20 °C
Campo di temperatura (max.)	60 °C
Reazione al fuoco: classe Euro	E
Dimensioni	
Lunghezza lorda	598 mm
Larghezza	318 mm
Altezza	268 mm
Peso netto	1.53 kg

Air Excellent Box distribuzione 212

Numero articolo: 188633

Dettagli tecnici

Perdita di carico	
Qv (Volume) [m³/h]	Δp (perdita di carico) [Pa]
50	1,0
75	2,0
100	3,0
125	4,5
150	7,0
175	9,0
200	12,0
225	14,0
250	16,0
300	23,0
350	28,0

Dati tecnici certificati sulla base di misurazioni del TÜV SÜD.