

Aerfoam Curva 160 90°

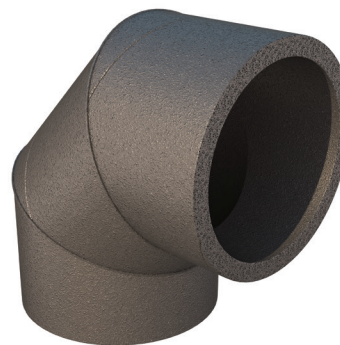
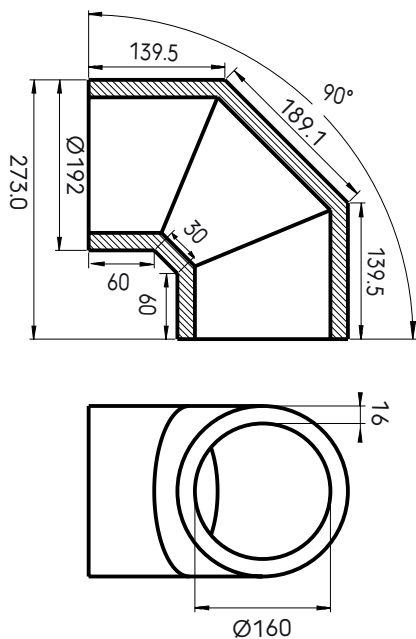
Numero articolo: 188225

Descrizione prodotto

La curva Aerfoam da 160 mm a 90° consente la modifica di direzione del sistema Aerfoam. Realizzata in polietilene espanso (EPE), riduce al minimo il rischio di condensa e dispersione energetica. È molto leggera ed estremamente facile e sicura da installare. Tutti i componenti Aerfoam si collegano tra loro tramite robusti raccordi meccanici a tenuta. Possono anche essere fissati saldamente a pareti o soffitti tramite staffe. Aerfoam è ideale sia per i sistemi di ventilazione meccanica centralizzata che per i sistemi a pompa di calore per acqua calda sanitaria.

- Isolato per ridurre al minimo il rischio di condensa e dispersione energetica.
- Facile collegamento meccanico e montaggio.
- Leggero e facile da tagliare, garantisce rapida installazione.
- Resistente agli urti.

Dimensioni



Aerfoam Curva 160 90°

Numero articolo: 188225

Specifiche tecniche

| Tecnico | |
|-------------------------------------|-------------------------------------|
| Colore | Grigio |
| Isolato | <input checked="" type="checkbox"/> |
| Diametro interno | 160 mm |
| Diametro esterno | 192 mm |
| Spessore isolamento | 16 mm |
| Prestazione | |
| Prestazioni di isolamento | 0.041 W/m.K |
| Campo di temperatura (min.) | -30 °C |
| Campo di temperatura (max.) | 60 °C |
| Temperatura di installazione (min.) | -30 °C |
| Temperatura di installazione (max.) | 60 °C |
| Alimentazione Zeta 1 connessione | 0.85 |
| Estratto Zeta 1 connessione | 0.85 |
| Dimensioni | |
| Lunghezza lorda | 273 mm |
| Larghezza | 191 mm |
| Altezza | 273 mm |
| Peso netto | 0.06 kg |

Numero articolo: 188225

Specifiche tecniche

| DN160 90° Curva | | |
|-----------------|---------|---------|
| Zeta [-] | 0,85 | |
| Qv [m³/h] | Δp [Pa] | V [m/s] |
| 50 | 0,24 | 0,69 |
| 100 | 0,97 | 1,38 |
| 150 | 2,19 | 2,07 |
| 200 | 3,89 | 2,76 |
| 250 | 6,08 | 3,45 |
| 300 | 8,76 | 4,14 |
| 350 | 11,92 | 4,84 |
| 400 | 15,57 | 5,53 |
| 450 | 19,71 | 6,22 |
| 500 | 24,34 | 6,91 |
| 550 | 29,45 | 7,6 |