

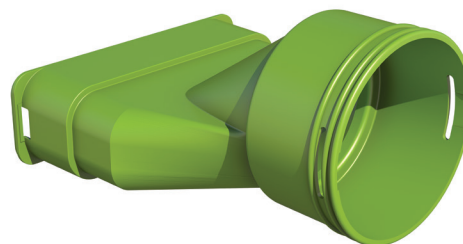
# Air Excellent Convertitore dritto AE45SC-AE48C

Numero articolo: 188536

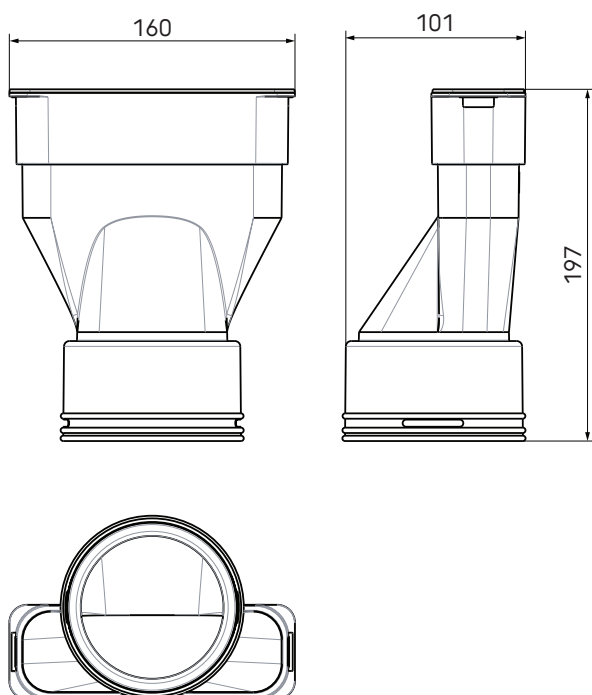
## Descrizione prodotto

Il convertitore di condotto AE48c / AE45sc è un componente accessorio del sistema Air Excellent.

- Adatto a coprire una linea di condotto flessibile Air Excellent circolare a semiovale
- Prodotto con granulato PP vergine
- Classe di tenuta D/ATC 2 fino a +/- 2000 Pa per minimizzare l'energia dei ventilatori e la produzione di rumore
- Completo di guarnizioni ed anelli di fissaggio



## Dimensioni



## Specifiche tecniche

Specifiche	
Tecnico	
Colore	Verde
Materiale	PP
Anti statica	<input checked="" type="checkbox"/>
Anti batterico	<input checked="" type="checkbox"/>
Prestazione	
Campo di temperatura (min.)	-20 °C

# Air Excellent Convertitore dritto AE45SC-AE48C



Numero articolo: 188536

## (segue da) Specifiche tecniche

Prestazione	
Campo di temperatura (max.)	60 °C
Reazione al fuoco: classe Euro	E
Dimensioni	
Lunghezza lorda	197 mm
Larghezza	155 mm
Altezza	102 mm
Peso netto	0.12 kg