

# Aerfoam 125 curva 30°

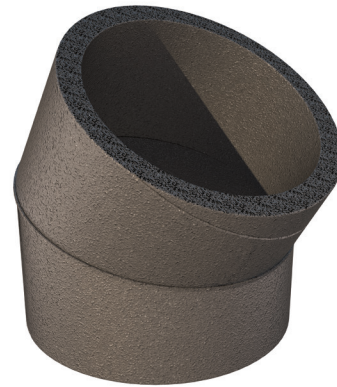
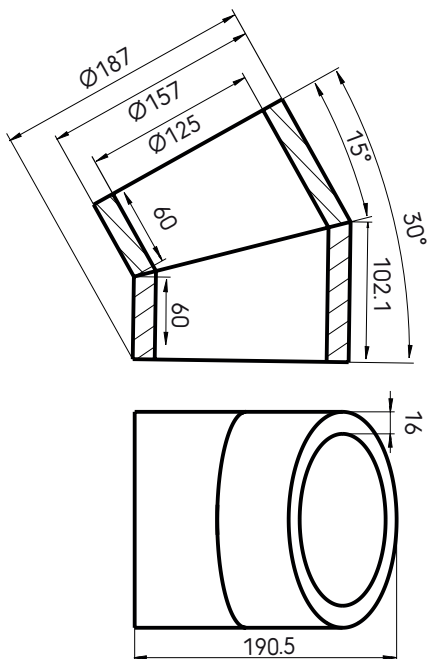
Numero articolo: 188261

## Descrizione prodotto

La curva Aerfoam da 125 mm a 30° consente la modifica di direzione del sistema Aerfoam. Realizzata in polietilene espanso (EPE), riduce al minimo il rischio di condensa e dispersione energetica. È molto leggera ed estremamente facile e sicura da installare. Tutti i componenti Aerfoam si collegano tra loro tramite robusti raccordi meccanici a tenuta. Possono anche essere fissati saldamente a pareti o soffitti tramite staffe. Aerfoam è ideale sia per i sistemi di ventilazione meccanica centralizzata che per i sistemi a pompa di calore per acqua calda sanitaria.

- Isolato per ridurre al minimo il rischio di condensa e dispersione energetica.
- Facile collegamento meccanico e montaggio.
- Leggero e facile da tagliare, garantisce rapida installazione.
- Resistente agli urti.

## Dimensioni



# Aerfoam 125 curva 30°

Numero articolo: 188261

## Specifiche tecniche

Tecnico	
Colore	Grigio
Isolato	<input checked="" type="checkbox"/>
Diametro interno	125 mm
Diametro esterno	157 mm
Spessore isolamento	16 mm
Prestazione	
Prestazioni di isolamento	0.041 W/m.K
Campo di temperatura (min.)	-30 °C
Campo di temperatura (max.)	60 °C
Temperatura di installazione (min.)	-30 °C
Temperatura di installazione (max.)	60 °C
Alimentazione Zeta 1 connessione	0.88
Estratto Zeta 1 connessione	0.88
Dimensioni	
Lunghezza lorda	187 mm
Larghezza	157 mm
Altezza	191 mm
Peso netto	0.035 kg

# Aerfoam 125 curva 30°

Numero articolo: 188261

## Specifiche tecniche

DN125 30° Curva		
Zeta [-]	0,30	
Qv [m³/h]	Δp [Pa]	V [m/s]
50	0,23	1,13
100	0,92	2,26
150	2,08	3,4
200	3,69	4,53
250	5,76	5,66
300	8,3	6,79
350	11,3	7,92