

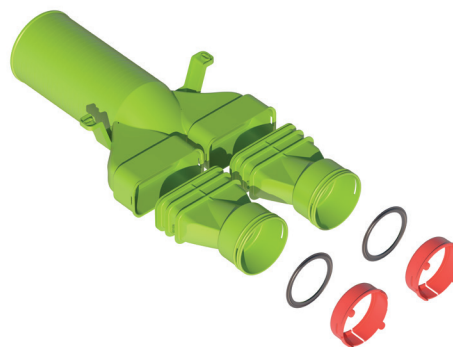
Kit té 180° AE48C circulaire pour bouche D125mm

Référence : 188628

Introduction produit

Le kit té 180° pour bouche d'extraction Ø125 permet de raccorder à une VMC Simple-Flux hygro-réglable ou auto-réglable, le système de distribution d'air circulaire AE48C d'Ubbink.

- Pose sans outil, les éléments se clipsent entre eux.
- Connexions étanches, sans risque de déboîtement.



Spécifications techniques

| Spécifications | |
|------------------------------------|-------------------------------------|
| Technique | |
| Couleur | Vert |
| Matériau | Plastique |
| Anti statique | <input checked="" type="checkbox"/> |
| Anti microbien | <input checked="" type="checkbox"/> |
| Diamètre intérieur | 125 mm |
| Performance | |
| Résistance à la température (min.) | -20 °C |
| Résistance à la température (max.) | 60 °C |
| Réaction au feu : Euro class | E |
| Dimensions | |
| Poids net | 0.25 kg |