

RÉSISTANCE THERMOPLONGEUR

Accessoire pour la gamme de ballons
préparateurs d'eau chaude sanitaire Caelio



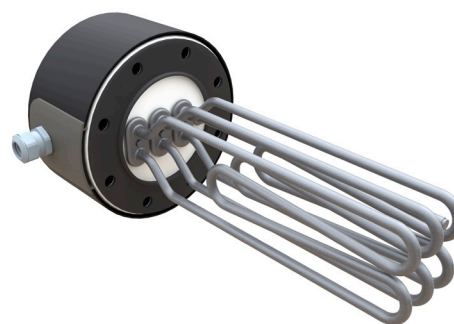
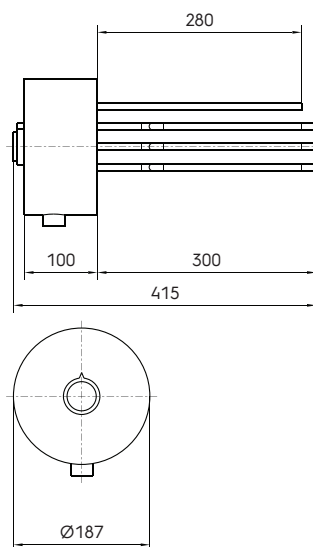
Introduction

La résistance thermoplongeur est un accessoire qui permet un apport de chaleur au sein du ballon préparateur d'eau chaude sanitaire Caelio, en complément de la chaleur transmise via l'échangeur thermique à double serpents.

Caractéristiques et avantages

- Assistance en période de pointe de demande en eau chaude.
- Réduit le temps nécessaire à la montée en température au sein de la cuve.
- Permet d'utiliser l'énergie électrique auto-produite via des panneaux solaires par exemple.
- Sans entretien.
- Température réglable de 10 à 80°C, limiteur de sécurité à 110°C.
- Conception spécifique facilitant l'installation via la trappe de visite des ballons Caelio.

Dimensions produit



Données techniques

Référence	Puissance (kW)	Alimentation (V)	Température max. (C)	Diamètre (mm)	Pression nom. (bar)
957010	2	1 x 230	80	180	10
957011	3	1 x 230	80	180	10
957012	4	3 x 400	80	180	10

