

Bande d'étanchéité Ubiflex Finio larg.300mm long.5m ocre-rouge

Référence : 535205

Introduction produit

Ubiflex Finio est une bande d'étanchéité adhésive ultra résistante pour le traitement de tous les points singuliers du toit. Etanchéité sans soudure (gain de temps sur chantier, rapidité de mise en œuvre). Adhésion à froid au support renforcée par deux bandes butyles pour une étanchéité optimale. Solution idéale aussi bien en neuf qu'en rénovation, l'Ubiflex Finio peut être formé à la main et au rouleau afin d'assurer une étanchéité optimale.

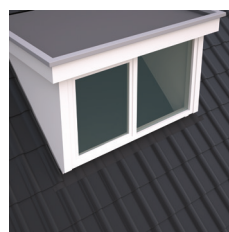
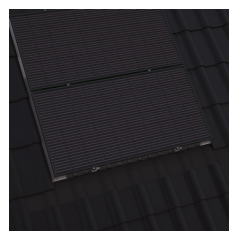
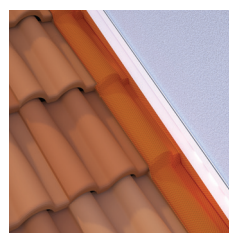
- Mise en œuvre simple et rapide
- Double adhérence pour des performances élevées et une grande durabilité
- Auto-soudant
- Ultra résistant
- Adapté à toutes les couvertures

Sécurité, santé et environnement

Ubiflex Finio n'est pas dangereux pour l'homme ni l'environnement.

Informations complémentaires

Pour un bon effet auto-soudant, prévoir un recouvrement minimum de 50 mm entre deux bandes d'Ubiflex Finio. Ubiflex Finio est compatible avec l'aluminium, le cuivre, le zinc, l'acier et la pierre. Cependant, si Ubiflex Finio est susceptible d'entrer en contact avec des produits chimiques agressifs lors de travaux ou d'entretien, faire un essai sur un morceau de matériau avant de poursuivre. En cas de doute, contactez votre revendeur.



Bande d'étanchéité Ubiflex Finio larg.300mm long.5m ocre-rouge

Référence : 535205

Spécifications techniques

Spécifications	
Technique	
Couleur	Rouge
Indication de couleur	RAL 8004
Matériau	Polyisobutylene (PIB)
Performance	
Résistance à la température (min.)	-30 °C
Résistance à la température (max.)	140 °C
Renforcement	<input checked="" type="checkbox"/>
Auto-adhésif	<input checked="" type="checkbox"/>
Étirement longueur	97 %
Étirement largeur	20 %
Température d'installation (min.)	5 °C
Température d'installation (max.)	50 °C
Dimensions	
Longueur brute	5 m
Longueur nette	5000 mm
Largeur	300 mm
Épaisseur	1.9 mm
Poids net	4.2 kg

Bande d'étanchéité Ubiflex Finio larg.300mm long.5m ocre-rouge



Référence : 535205

Caractéristiques techniques

Étanchéité à l'eau

étanche à l'eau EN 1928

Caractéristiques de flexion

	23°C	50%
longitudinal	✓	✓
transversal	✓	✓

EN 495-5:2013

Résistance à la traction

longitudinal	225 N
transversal	675 N

EN 12311-2:2013

Résistance aux UV

excellent EN 1297:2004

Sensibilité au vieillissement thermique et à l'humidité

non sensible EN ISO 16536:2019

Résistance à la corrosion

non sensible EN ISO 6988

Classement au feu

Classe E EN 13501-1