

Ubiflex Finio 400mm x 10m Nero

Numero articolo: 535230

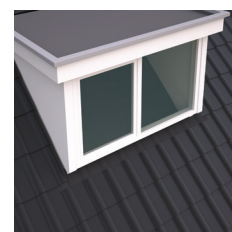
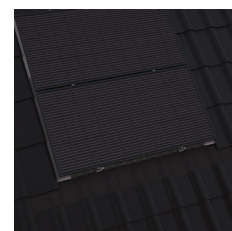
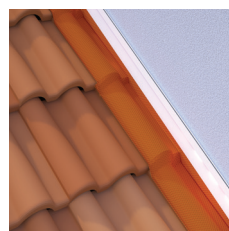
Descrizione prodotto

Ubiflex Finio è una scossalina di alta qualità senza piombo, ideale per l'impermeabilizzazione degli edifici. È leggera e malleabile, e può essere facilmente modellata in un'infinità di forme per realizzare scossaline a gradini, scossaline d'appoggio, per camini, rivestimenti di compluvi su tetti inclinati, scossaline per abbaini, lucernari e pannelli solari e non solo. Ubiflex Finio è dotata di una superficie completamente autoadesiva vulcanizzante, protetta da due pellicole affiancate che ne facilitano la manipolazione durante l'applicazione. Inoltre, la presenza di due strisce adesive in butile, garantisce immediata aderenza a tenuta alla maggior parte dei materiali. Ubiflex Finio può essere facilmente sagomata a mano ma l'utilizzo del rullo pressore aiuta ad eliminare l'eventuale aria fra membrana e superficie.

- Installazione facile e veloce
- Aderisce alla maggior parte dei materiali
- Doppia adesione per prestazioni elevate e lunga durata
- Vulcanizza
- Ecologico: atossico e riciclabile

Prestazioni

Ubiflex Finio è autoadesivo e facile da modellare. Questo ti permette di risparmiare molto tempo e di lavorare sul tetto fino a tre volte più velocemente. Dopo averlo sagomato a misura e rimosso le pellicole protettive delle strisce adesive, puoi modellare il sostituto del piombo a mano nella forma desiderata e premere il materiale sulla superficie. Non è necessario martellare: è sufficiente rifinire con il rullo pressore Finio. Il tetto diventa immediatamente impermeabile grazie alle strisce di butile poste longitudinalmente nella parte superiore e inferiore, della parte autoadesiva.



Ubiflex Finio 400mm x 10m Nero

Numero articolo: 535230

Applicazione

Ubiflex Finio è una scossalina impermeabile senza piombo, utilizzata per raccordi su abbaini, lucernari, camini, pannelli solari, ecc. Grazie alla tripla azione adesiva – delle strisce di butile e del retro autoadesivo – Ubiflex Finio aderisce rapidamente ai supporti più comuni, come: pietra, zinco, alluminio, acciaio, tegole in ceramica e cemento, legno e materiali plastici. **S a f e t y , H e a l t h & E n v i r o n m e n t**
Ubiflex Finio è atossico e non pericoloso per l'uomo e per l'ambiente.

Sicurezza, salute e ambiente

Ubiflex Finio è atossico e non pericoloso per l'uomo e per l'ambiente.

Informazioni supplementari

Per ottenere un perfetto effetto di autovulcanizzazione, la sovrapposizione tra due strati di Ubiflex Finio non deve mai essere inferiore a 50 mm. Ubiflex Finio non reagisce con alluminio, rame e zinco. Tuttavia, se durante i lavori o la manutenzione il materiale potrebbe entrare in contatto con sostanze chimiche aggressive, è consigliabile eseguire prima un test su un campione. In caso di dubbi, contattare il proprio rivenditore.

Specifiche tecniche

Specifiche	
Tecnico	
Colore	Nero
Materiale	Polyisobutylene (PIB)
Prestazione	
Campo di temperatura (min.)	-30 °C
Campo di temperatura (max.)	140 °C
Rinforzo	<input checked="" type="checkbox"/>
Autoadesiva	<input checked="" type="checkbox"/>
Lunghezza Stretch	97 %
Larghezza Stretch	20 %
Dimensioni	
Lunghezza lorda	10 M
Lunghezza lorda	10000 mm
Larghezza	400 mm
Spessore	1.9 mm
Peso netto	11.2 kg

Ubiflex Finio 400mm x 10m Nero

Numero articolo: 535230

Specifiche tecniche

Impermeabilità all'acqua

impermeabile	EN 1928
--------------	---------

Caratteristiche di flessione (dopo 10 volte la piegatura)

	23°C	50%
longitudinale	✓	✓
trasversale	✓	✓
	EN 495-5:2013	

Resistenza alla trazione

longitudinale	225 N
trasversale	675 N
	EN 12311-2:2013

Resistenza ai raggi UV

eccellente	EN 1297:2004
------------	--------------

Sensibilità all'invecchiamento termico e all'umidità

non sensibile	EN ISO 16536:2019
---------------	-------------------

Resistenza alla corrosione

non sensibile	EN ISO 6988
---------------	-------------

Classificazione antincendio

Classe E	EN 13501-1
----------	------------