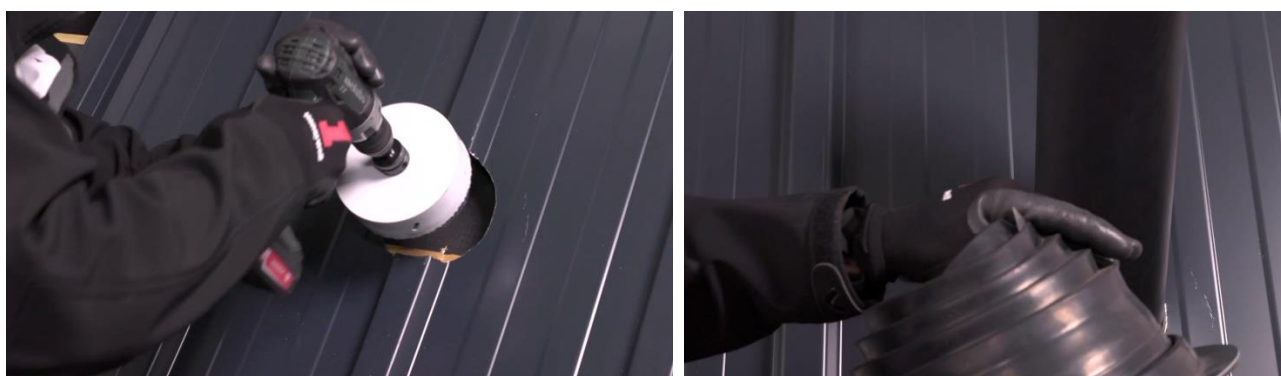


Le Flexub est en EPDM avec une embase renforcée en aluminium. Il assure l'étanchéité à l'eau au pourtour des conduits traversant les toitures bac acier.

Étape 1

Découper le toit au sommet d'une nervure ou d'une onde pour assurer le passage du conduit et découper le flexub à la dimension du conduit.



Étape 2

Emmancher le Flexub sur le conduit afin de le former au relief du bac acier.



Étape 3

Marquer l'emplacement du Flexub et soulever la jupe.



Étape 4

Réaliser un joint en silicone de 2 millimètres d'épaisseur entre la base du Flexub et le bac acier.



Étape 5

Rabattre la jupe du Flexub soigneusement à l'emplacement encollé puis fixer le Flexub à l'aide de vis autoforeuses (il n'est pas nécessaire de pré-percer).



Étape 6

Rabattre la jupe du Flexub soigneusement à l'emplacement encollé puis fixer le Flexub à l'aide de vis autoforeuses (il n'est pas nécessaire de pré-percer).

