

Extracteur statique Multivent 25-45° D131mm ocre

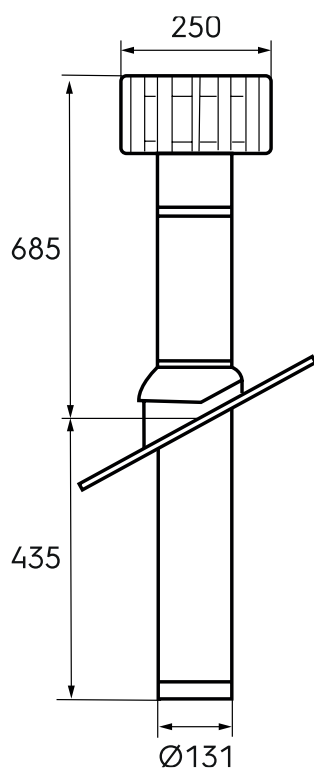
Référence : 189558

Introduction produit

Terminal de ventilation avec extracteur statique pour l'évacuation des gaz de fermentation issu d'une fosse septique toutes eaux. Sa conception utilise la force de vent pour créer une dépression dans le conduit et favoriser ainsi l'extraction des gaz.

- Kit complet : terminal Multivent, solin d'étanchéité Ubiflex®, réhausse, collier de serrage et réducteur de diamètres Multidiam
- Installation simple et étanche grâce au solin d'étanchéité Ubiflex®
- Conforme au DTU 64.1

Dimensions produit

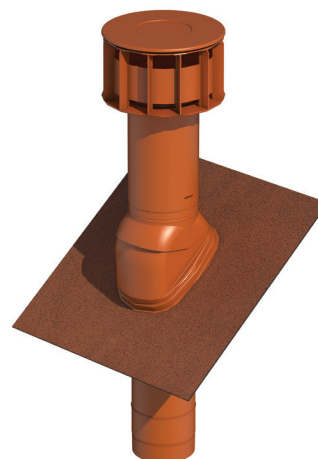


Contenu du kit

- Ce kit contient :
- Un terminal avec réhausse
- Solin Ubiflex®
- Réhausse séparée
- Collier
- Multidiam Ø131 à Ø100mm.

Réglementation

Conforme au DTU 64.1 des fosses septiques.



Extracteur statique Multivent 25-45° D131mm ocre



Référence : 189558

Spécifications techniques

Spécifications	
Technique	
Couleur	Ocre
Dimensions	
Longueur brute	500 mm
Largeur	500 mm
Hauteur	835 mm
Poids net	1.23 kg