

# Ubiflex Finio 300mm x 5m Nero

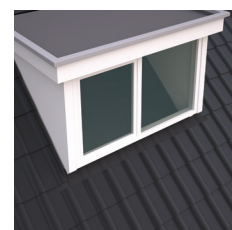
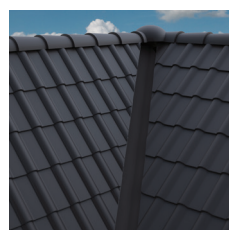
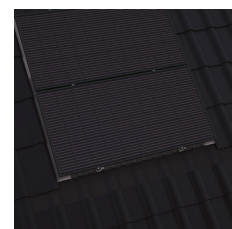
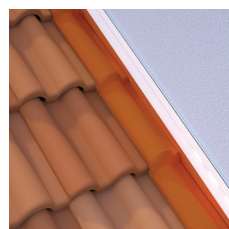
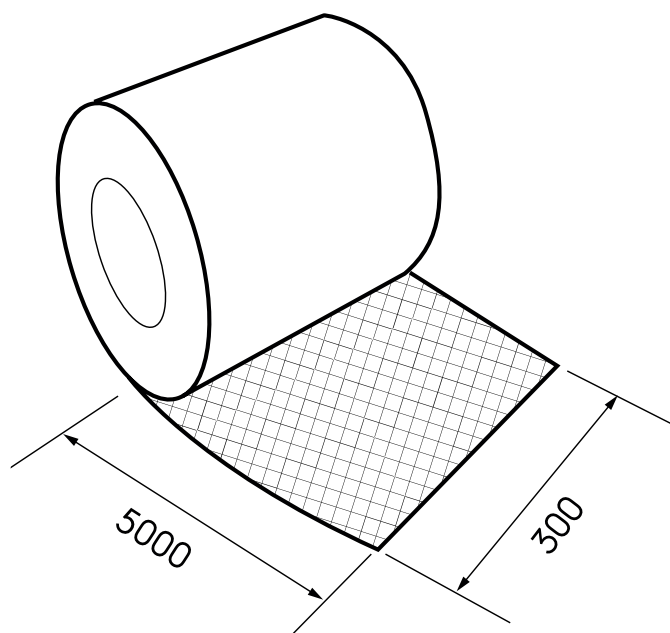
Numero articolo: 535203

## Descrizione prodotto

Ubiflex Finio è una scossalina di alta qualità senza piombo, ideale per l'impermeabilizzazione degli edifici. È leggera e malleabile, e può essere facilmente modellata in un'infinità di forme per realizzare scossaline a gradini, scossaline d'appoggio, per camini, rivestimenti di compluvi su tetti inclinati, scossaline per abbaini, lucernari e pannelli solari e non solo. Ubiflex Finio è dotata di una superficie completamente autoadesiva vulcanizzante, protetta da due pellicole affiancate che ne facilitano la manipolazione durante l'applicazione. Inoltre, la presenza di due strisce adesive in butile, garantisce immediata aderenza a tenuta alla maggior parte dei materiali. Ubiflex Finio può essere facilmente sagomata a mano ma l'utilizzo del rullo pressore aiuta ad eliminare l'eventuale aria fra membrana e superficie.

- Installazione facile e veloce
- Aderisce alla maggior parte dei materiali
- Doppia adesione per prestazioni elevate e lunga durata
- Vulcanizza
- Ecologico: atossico e riciclabile

## Dimensioni



# Ubiflex Finio 300mm x 5m Nero

Numero articolo: 535203

## Prestazioni

Ubiflex Finio è autoadesivo e semplice da applicare. In questo modo risparmi molto tempo e puoi lavorare sul tetto fino a tre volte più velocemente. Dopo averlo tagliato a misura ed eliminato le strisce protettive, modelli facilmente a mano il sostituto del piombo nella forma desiderata e premi il materiale sulla superficie. Non serve batterlo: è sufficiente ripassarlo con il rullo Finio. Il tetto diventa immediatamente impermeabile grazie alle strisce di butile superiori e inferiori e al retro autoadesivo.

## Applicazione

Ubiflex Finio è un raccordo per tetto impermeabile senza piombo, utilizzato in corrispondenza di abbaini, finestre da tetto, camini, pannelli solari, ecc.. Grazie alle diverse azioni adesive - delle strisce di butile e della superficie posteriore autoadesiva - Ubiflex Finio aderisce rapidamente ai supporti più comuni, come pietra, zinco, alluminio, acciaio, tegole in ceramica e in cemento, legno e materiali plastici.

## Sicurezza, salute e ambiente

Ubiflex Finio non è tossico e non è pericoloso per l'uomo e/o per l'ambiente.

## Informazioni supplementari

Per un perfetto effetto vulcanizzante, la sovrapposizione tra due pezzi di Ubiflex Finio non deve mai essere inferiore a 50 mm. Ubiflex Finio non reagisce ad alluminio, rame e zinco. Tuttavia, se si prevede che Ubiflex Finio entri in contatto con sostanze chimiche aggressive durante il lavoro o la manutenzione, testare prima su un pezzo di materiale prima di procedere. In caso di dubbio, contattare il proprio rivenditore.

## Specifiche tecniche

Specifiche	
Tecnico	
Colore	Nero
Materiale	Polyisobutylene (PIB)
Prestazione	
Campo di temperatura (min.)	-30 °C
Campo di temperatura (max.)	140 °C
Rinforzo	<input checked="" type="checkbox"/>
Autoadesiva	<input checked="" type="checkbox"/>
Lunghezza Stretch	97 %
Larghezza Stretch	20 %
Dimensioni	
Lunghezza lorda	5 M
Lunghezza netta	5000 mm
Larghezza	300 mm
Spessore	1.9 mm

# Ubiflex Finio 300mm x 5m Nero



Numero articolo: 535203

## (segue da) Specifiche tecniche

Dimensioni	
Peso netto	4.2 kg

# Ubiflex Finio 300mm x 5m Nero

Numero articolo: 535203

## Specifiche tecniche

### Impermeabilità all'acqua

impermeabile	EN 1928
--------------	---------

### Caratteristiche di flessione (dopo 10 volte la piegatura)

	23°C	50%
longitudinale	✓	✓
trasversale	✓	✓
	EN 495-5:2013	

### Resistenza alla trazione

longitudinale	225 N
trasversale	675 N
	EN 12311-2:2013

### Resistenza ai raggi UV

eccellente	EN 1297:2004
------------	--------------

### Sensibilità all'invecchiamento termico e all'umidità

non sensibile	EN ISO 16536:2019
---------------	-------------------

### Resistenza alla corrosione

non sensibile	EN ISO 6988
---------------	-------------

### Classificazione antincendio

Classe E	EN 13501-1
----------	------------