

Ubiflex Finio 250mm x 5m Grigio

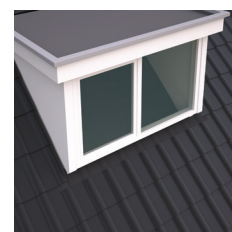
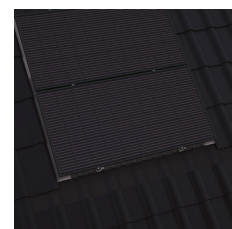
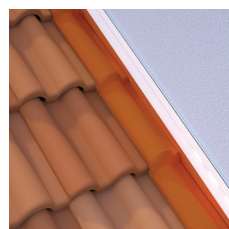
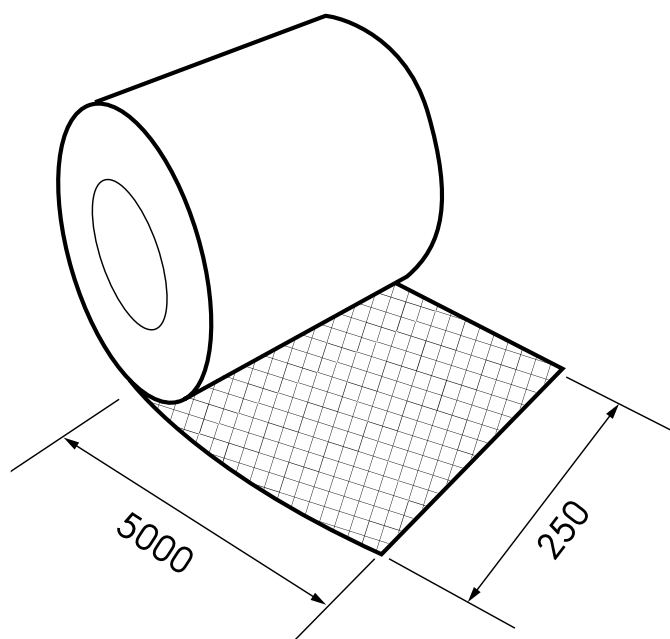
Numero articolo: 535201

Descrizione prodotto

Ubiflex Finio è una scossalina di alta qualità senza piombo, ideale per l'impermeabilizzazione degli edifici. È leggera e malleabile, e può essere facilmente modellata in un'infinità di forme per realizzare scossaline a gradini, scossaline d'appoggio, per camini, rivestimenti di compluvi su tetti inclinati, scossaline per abbaini, lucernari e pannelli solari e non solo. Ubiflex Finio è dotata di una superficie completamente autoadesiva vulcanizzante, protetta da due pellicole affiancate che ne facilitano la manipolazione durante l'applicazione. Inoltre, la presenza di due strisce adesive in butile, garantisce immediata aderenza a tenuta alla maggior parte dei materiali. Ubiflex Finio può essere facilmente sagomata a mano ma l'utilizzo del rullo pressore aiuta ad eliminare l'eventuale aria fra membrana e superficie.

- Installazione facile e veloce
- Aderisce alla maggior parte dei materiali
- Doppia adesione per prestazioni elevate e lunga durata
- Vulcanizza
- Ecologico: atossico e riciclabile

Dimensioni



Ubiflex Finio 250mm x 5m Grigio

Numero articolo: 535201

Prestazioni

Ubiflex Finio è autoadesivo e facile da posare. Questo permette di risparmiare molto tempo e lavorare sul tetto fino a tre volte più velocemente. Dopo averlo tagliato a misura e rimosso le pellicole protettive delle strisce adesive, puoi modellare a mano il sostituto del piombo nella forma desiderata e premere il materiale sulla superficie. Non è necessario batterlo: è sufficiente passarci sopra con il rullo Finio. Il tetto risulta immediatamente impermeabile grazie alle strisce di butile sulla parte superiore e inferiore e alla superficie posteriore autoadesiva.

Applicazione

Ubiflex Finio è un raccordo per tetto impermeabile senza piombo, utilizzato in corrispondenza di abbaini, finestre da tetto, camini, pannelli solari, ecc.. Grazie alle diverse azioni adesive – delle strisce di butile e della superficie posteriore autoadesiva – Ubiflex Finio aderisce rapidamente ai supporti più comuni, come pietra, zinco, alluminio, acciaio, tegole in ceramica e in cemento, legno e materiali plastici.

Sicurezza, salute e ambiente

Ubiflex Finio non è tossico e non è pericoloso per l'uomo e/o per l'ambiente.

Informazioni supplementari

Per un perfetto effetto vulcanizzante, la sovrapposizione tra due pezzi di Ubiflex Finio non deve mai essere inferiore a 50 mm. Ubiflex Finio non reagisce ad alluminio, rame e zinco. Tuttavia, se si prevede che Ubiflex Finio entri in contatto con sostanze chimiche aggressive durante il lavoro o la manutenzione, testare prima su un pezzo di materiale prima di procedere. In caso di dubbio, contattare il proprio rivenditore.

Specifiche tecniche

Specifiche	
Tecnico	
Colore	Grigio
Materiale	Polyisobutylene (PIB)
Prestazione	
Campo di temperatura (min.)	-30 °C
Campo di temperatura (max.)	140 °C
Rinforzo	<input checked="" type="checkbox"/>
Autoadesiva	<input checked="" type="checkbox"/>
Lunghezza Stretch	97 %
Larghezza Stretch	20 %
Dimensioni	
Lunghezza lorda	5 M
Lunghezza netta	5000 mm
Larghezza	250 mm
Spessore	1.9 mm

Ubiflex Finio 250mm x 5m Grigio

Numero articolo: 535201



(segue da) Specifiche tecniche

Dimensioni	
Peso netto	3.5 kg

Ubiflex Finio 250mm x 5m Grigio

Numero articolo: 535201

Specifiche tecniche

Impermeabilità all'acqua

impermeabile	EN 1928
--------------	---------

Caratteristiche di flessione (dopo 10 volte la piegatura)

	23°C	50%
longitudinale	✓	✓
trasversale	✓	✓
	EN 495-5:2013	

Resistenza alla trazione

longitudinale	225 N
trasversale	675 N
	EN 12311-2:2013

Resistenza ai raggi UV

eccellente	EN 1297:2004
------------	--------------

Sensibilità all'invecchiamento termico e all'umidità

non sensibile	EN ISO 16536:2019
---------------	-------------------

Resistenza alla corrosione

non sensibile	EN ISO 6988
---------------	-------------

Classificazione antincendio

Classe E	EN 13501-1
----------	------------