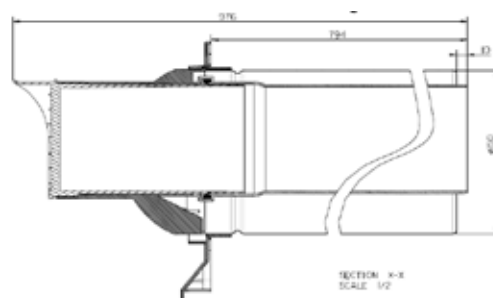


Datasheet

Rolux 4G HRtop MUURDOORVOER 100/150

Rolux 4G HRtop PASSAGE MURAL 100/150



TECHNISCHE GEGEVENS

- Toepassing condensatietoestellen HRtop
- Rookgasafvoer PP120 (dikte 2.00mm)
- Luchttoevoer metaal (dikte 0.6mm)
- Brandstof gas en stookolie
- Temperatuur 120°C
- Diameter 100/150 - aansluiting 100/100 mogelijk mits adapter
- Kleur wit
- Lengte 976mm

ARTIKELNUMMER

- 223152 muurdoorvoer met PP120 binnenpijp wit

WATER- & LUCHTDICHT BOUWEN

- De Luchtdichte dakdoorvoer aansluitingen vormen een luchtdichte afsluiting voor dak- en muurdoorvoeren.

DONNEES TECHNIQUES

- Application chaudières à condensation HRtop
- Gaz brûlé PP120 (épaisseur 2.00mm)
- Arrivée d'air métal (épaisseur 0.6mm)
- Combustible gaz et mazout
- Température 120°C
- Diamètre 100/150 - parallèle 100/100 possible avec adaptateur
- Couleur blanc
- Longueur 976mm

NUMERO D'ARTICLE

- 223152 passage mural avec conduit intérieur PP120 blanc

ETANCHEITE A L'AIR & A L'EAU

- Le manchon étanche à l'air permettant de garantir une étanchéité à l'air, autour d'un passage de toiture et d'un passage mural.