

# Haelix Inserto inibitore setto di diffusione

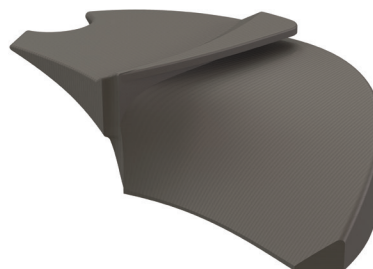
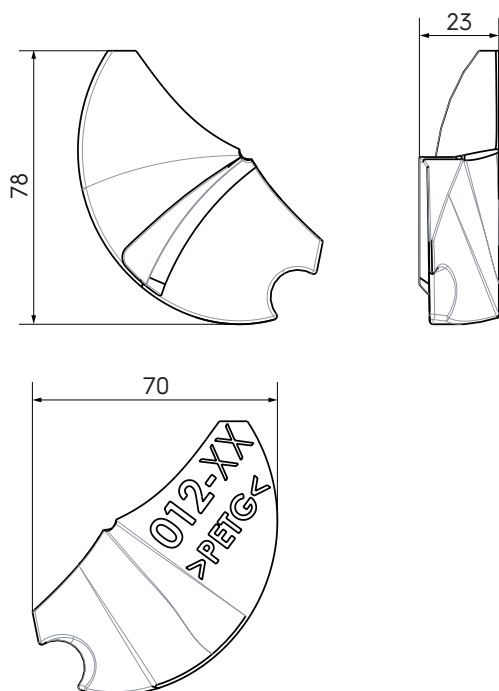
Numero articolo: 188068

## Descrizione prodotto

Inserto per valvole della serie Haelix. Utilizzato per direzionare l'aria in ambiente.

- Ottimizza la distribuzione dell'aria in ambiente
- non visibile-integrato all'interno della valvola

## Dimensioni



# Haelix Inserto inibitore setto di diffusione

Numero articolo: 188068

## Specifiche tecniche

Specifiche	
Tecnico	
Colore	Nero
Materiale	PA
Dimensioni	
Lunghezza lorda	83.2 mm
Larghezza	69.8 mm
Altezza	22.6 mm
Peso netto	0.0309 kg