

Ubiflex Finio est une bande d'étanchéité adhésive ultra résistante pour le traitement de tous les points singuliers du toit. Adhésion à froid au support renforcée par deux bandes butyles pour une étanchéité optimale. Solution idéale aussi bien en neuf qu'en rénovation. Remplace le plomb.



Largeur préconisée selon l'application				
	250mm	300mm	400mm	500mm
Rive de tête		•	•	
Rive à noquet		•		
Rive latérale	•	•	•	
Couloir latéral		•	•	
Abergements		•	•	•
Mouchoir d'angle (jonction rive tête et rive latérale)	•			

### Avant la mise en œuvre

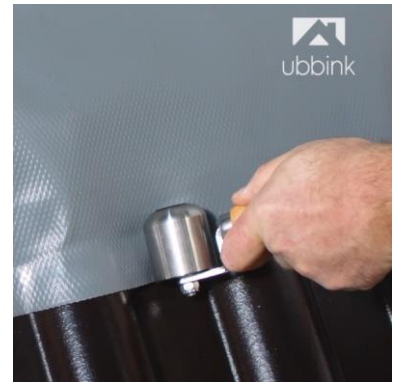
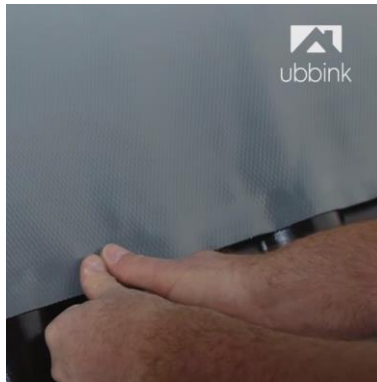
- Le support doit être impérativement propre, sec et dépolvéillé avant application de l'Ubiflex Finio.
- La température minimum d'application est de 5°C.
- La pente en partie basse de Ubiflex Finio ne doit pas être inférieure à 3%.
- Ubiflex Finio est compatible avec l'aluminium, cuivre, acier et zinc. Cependant, si Ubiflex Finio est susceptible d'entrer en contact avec des produits chimiques agressifs lors de travaux ou d'entretien, faire un essai sur un morceau de matériau avant de poursuivre. En cas de doute, contactez votre revendeur.
- Ubiflex Finio se découpe facilement à la cisaille ou à la pince à découper.
- Prévoir un recouvrement d'au moins 10 cm sur les tuiles et de 20 cm sur chaque côté dans le cas d'un abergement de cheminées par exemple.

### Lors de la mise en œuvre

- Bien maroufler Ubiflex Finio au niveau de la bande butyle en utilisant un rouleau applicateur afin de faciliter l'adhésion au support.

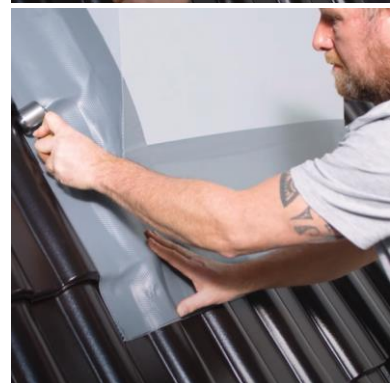
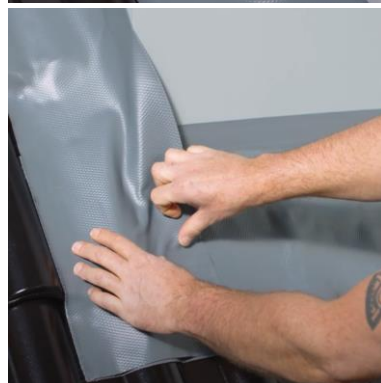
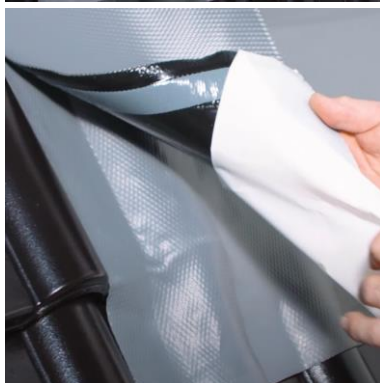
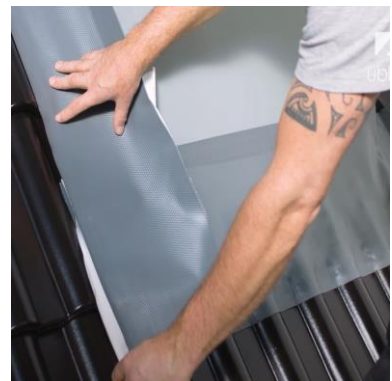
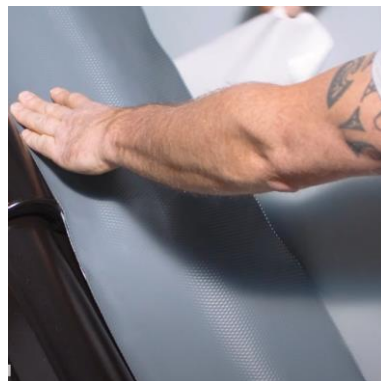
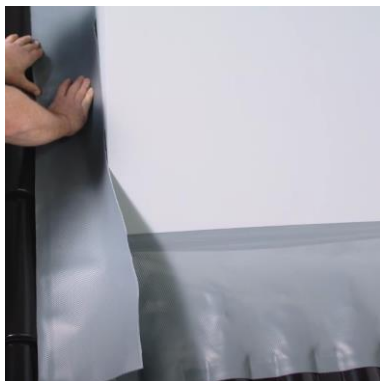


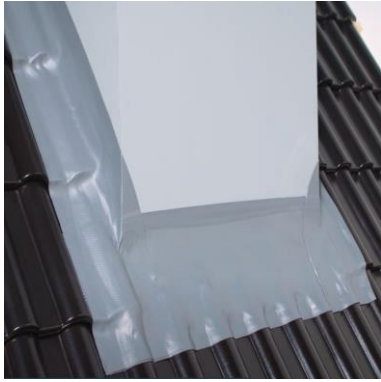
- Enlever progressivement la seconde partie du film protecteur en appliquant Ubiflex Finio sur les tuiles. N'enlever pas immédiatement la totalité du film protecteur mais retirer le progressivement.
- Bien maroufler Ubiflex Finio à la main au contact des tuiles.
- Utiliser ensuite un rouleau applicateur au niveau des ondes de tuiles pour une étanchéité optimale.
- Finaliser l'opération en marouflant de nouveau à la main Ubiflex Finio sur les tuiles.



***Dans le cas du traitement d'une rive latérale lors de la réalisation d'un abergement de cheminée***

- Positionner une bande supplémentaire d'Ubiflex Finio sur la bande déjà en place au niveau de la rive horizontale.
- Retirer le film protecteur de droite jusqu'à la zone de recouvrement. Presser ensuite l'Ubiflex Finio contre la cheminée.
- Presser en particulier la bande butyle au contact de la cheminée.
- Retirer progressivement le film protecteur de gauche et presser l'Ubiflex Finio sur les tuiles.
- Retirer enfin complètement le film protecteur et presser fermement l'Ubiflex Finio sur la zone de recouvrement.
- Commencer par presser la partie basse afin que les deux extrémités soient bien superposées.
- Utiliser ensuite un rouleau applicateur sur l'ensemble de la surface.





*Plus la température d'application est basse, plus le marouflage du produit devra être réalisé avec attention. Plus la température d'application est élevée, plus Ubiflex Finio sera facile à travailler et adhérera rapidement à la surface.*

*L'adhésion définitive est obtenue après 24-48H.*